

# Was ist Holz?

Holz ist robust und vielseitig einsetzbar. Doch auch das beste Material stösst an seine Grenzen. Deshalb arbeiten Empa-Forscher daran, Holz in ein Hightech-Material zu verwandeln und so das Anwendungsspektrum dieser natürlichen Ressource zu erweitern. Sie greifen in die Zellstruktur des Holzes ein und deponieren dort Materialien mit unterschiedlichsten Eigenschaften. Doch bevor Sie auf den nächsten zehn Seiten dieses Hefts erfahren, was man alles aus Holz machen kann, schauen wir uns diesen Wunderstoff der Natur nochmal genau an, z. B. wie ein Baum wächst, was die Jahrringe uns sagen und wie der mikroskopische Aufbau von Holz aussieht.

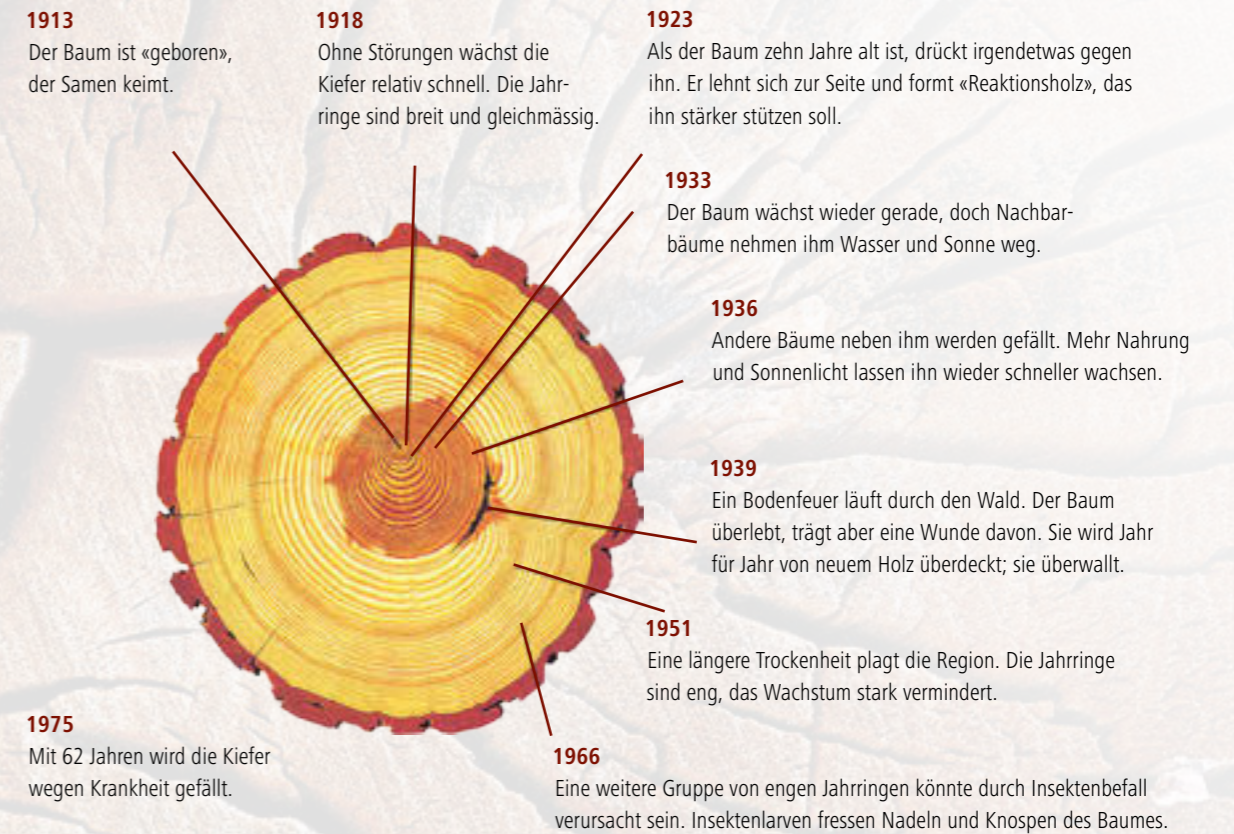
## Von der Borke zum Kernholz

Der Aufbau eines Baumstamms



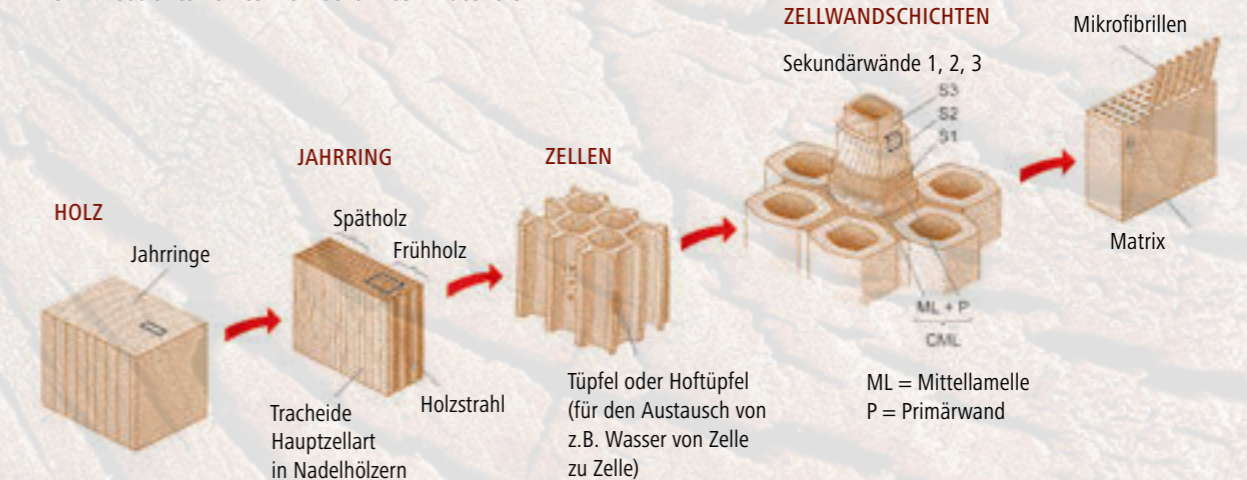
## Was Jahrringe erzählen

62 Wachstumszyklen am Beispiel einer Kiefer



## Vom Jahrring zur Zellwand

Die Mikrostruktur eines wohlbekannten Materials



Video  
«Wunderwerkstoff Holz – belastbar, vielseitig und nachwachsend»

[https://youtu.be/L\\_SoteRa1fM](https://youtu.be/L_SoteRa1fM)